



KATALOG NEKRETNINA – IMEX BANKA d.d.

**KATALOG NEKRETNINA
IMEX BANKA d.d.**

info na mail : nekretnine@imexbanka.hr

POSLOVNI PROSTOR – ZADAR

Adresa: Ulica Benka Benkovića 24

Vlasnički list: Sud u Zadru, ZK Odjel Zadar, KO Zadar, broj uložka 15064, E-45, E-46, E-135, E-136

Opis: poslovni prostor položen u prizemlju korisne površine 283,50 m² sa sporednim dijelovima i pripadajućim parking mjestima; poslovni prostor položen na 1. katu korisne površine 330,79 m² sa sporednim pripatcima i pripadajućim parking mjestima te dvije garaže korisne površine 46,00m² i 36,35 m².



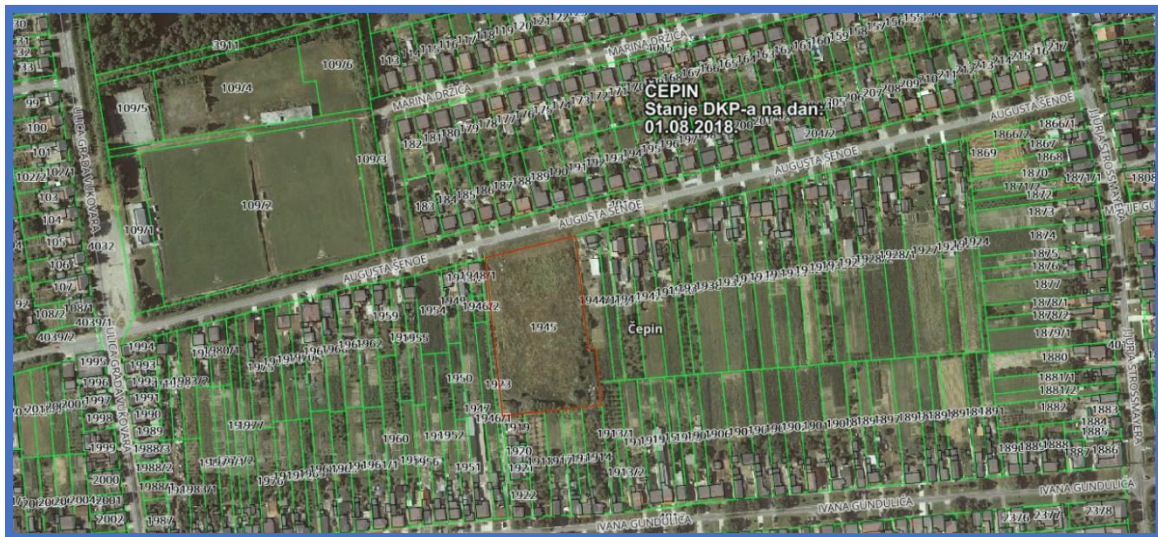


ZEMLJIŠTE U ČEPINU

Adresa: Ulica Augusta Šenoae

Vlasnički list: Sud u Osijeku, ZK Odjel Osijek, KO Čepin, broj uloška 3965

Opis: Prema prostornom planu uređenja općine Čepin (naselje u blizini Osijeka) radi se o građevinskom zemljištu površine 9747 m², u neposrednoj blizini prometnice i postojeće infrastrukture, te već izgrađenih objekata.



ZEMLJIŠTE kombinirane namjene

Adresa: Ulica Ljudevita Rossia, Švarča, KARLOVAC

Vlasnički list: Općinski sud u Karlovcu, ZK Odjel Karlovac, KO Karlovac II, brojevi uloška 8060, 2318, 8059

Opis: Predmetna nekretnina je građevinsko zemljište kombinirane namjene kojeg čini obuhvat tri konsolidirane zemljišnoknjižne čestice ukupne površine 11 627m². Obuhvat je nepravilnog oblika, izdužen u pravcu sjeveroistok – jugozapad. Smješten je na brežuljkastom terenu stoga ima blage padove u smjeru sjeveroistoka i jugozapada.

Zemljište se nalazi u južnom dijelu grada Karlovca, u zapadnom rubnom području gradske četvrti Švarča. Smješteno je na 2 km cestovne udaljenosti od glavne karlovačke tržnice i željezničke postaje Karlovac – centar. Izgrađenom okolinom dominiraju obiteljske kuće i manje stambene zgrade, a neizgrađeni okoliš čine zelene površine, pretežno šume i livade. Lokacija je komunalno opremljena s vodovima električne energije, vodoopskrbe, kanalizacije i telefonskom mrežom. Pristupne prometnice su asfaltirane i opremljene sa stupovima javne rasvjete. U neposrednoj blizini nalazi se Opća bolnica Karlovac, trgovački centar KTC, a u široj okolini je dječji vrtić te manji broj ugostiteljskih objekata i trgovina mješovitom robom. Najbliža autobusna stanica nalazi se na oko 500 m udaljenosti.

